

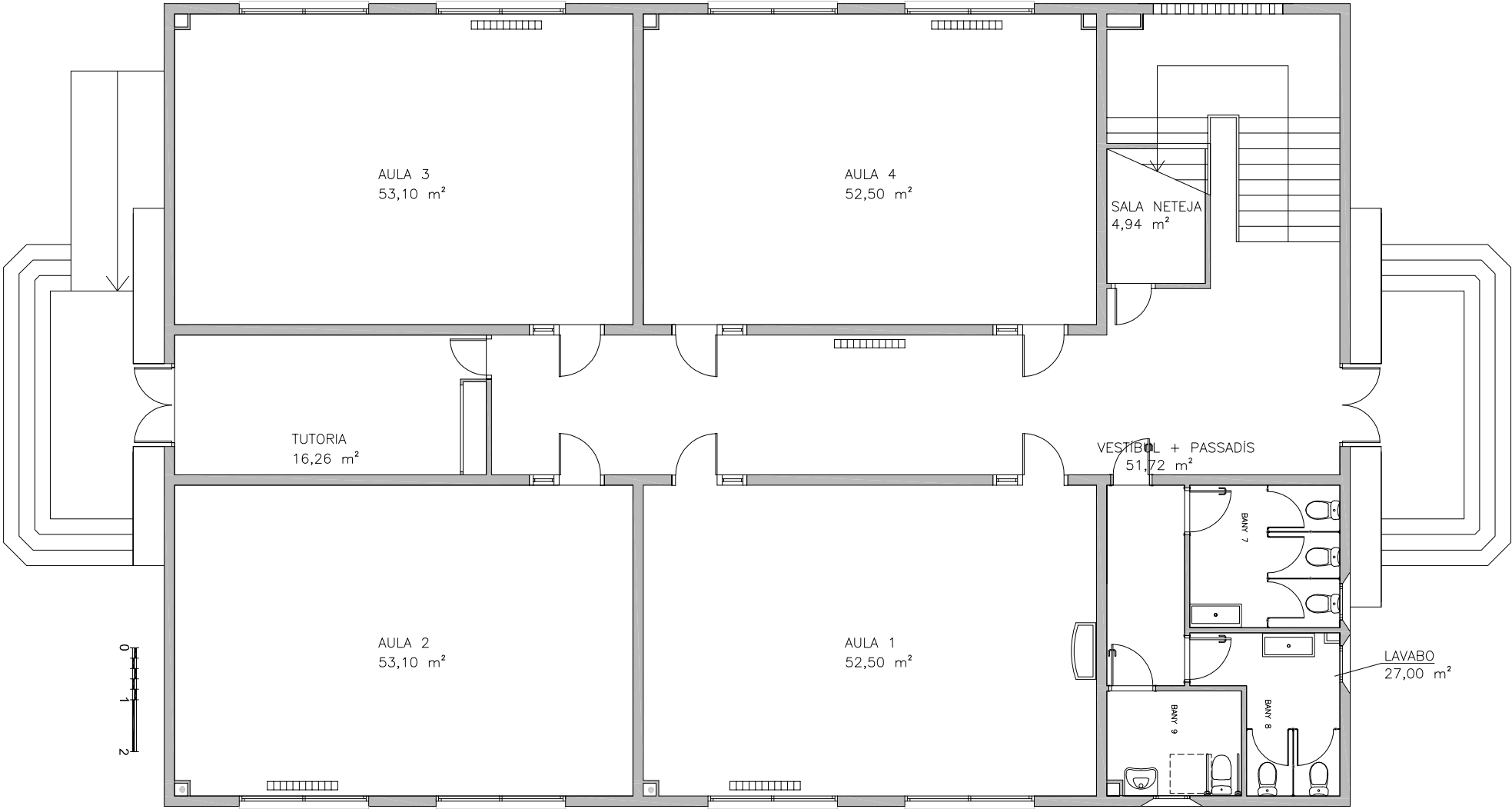
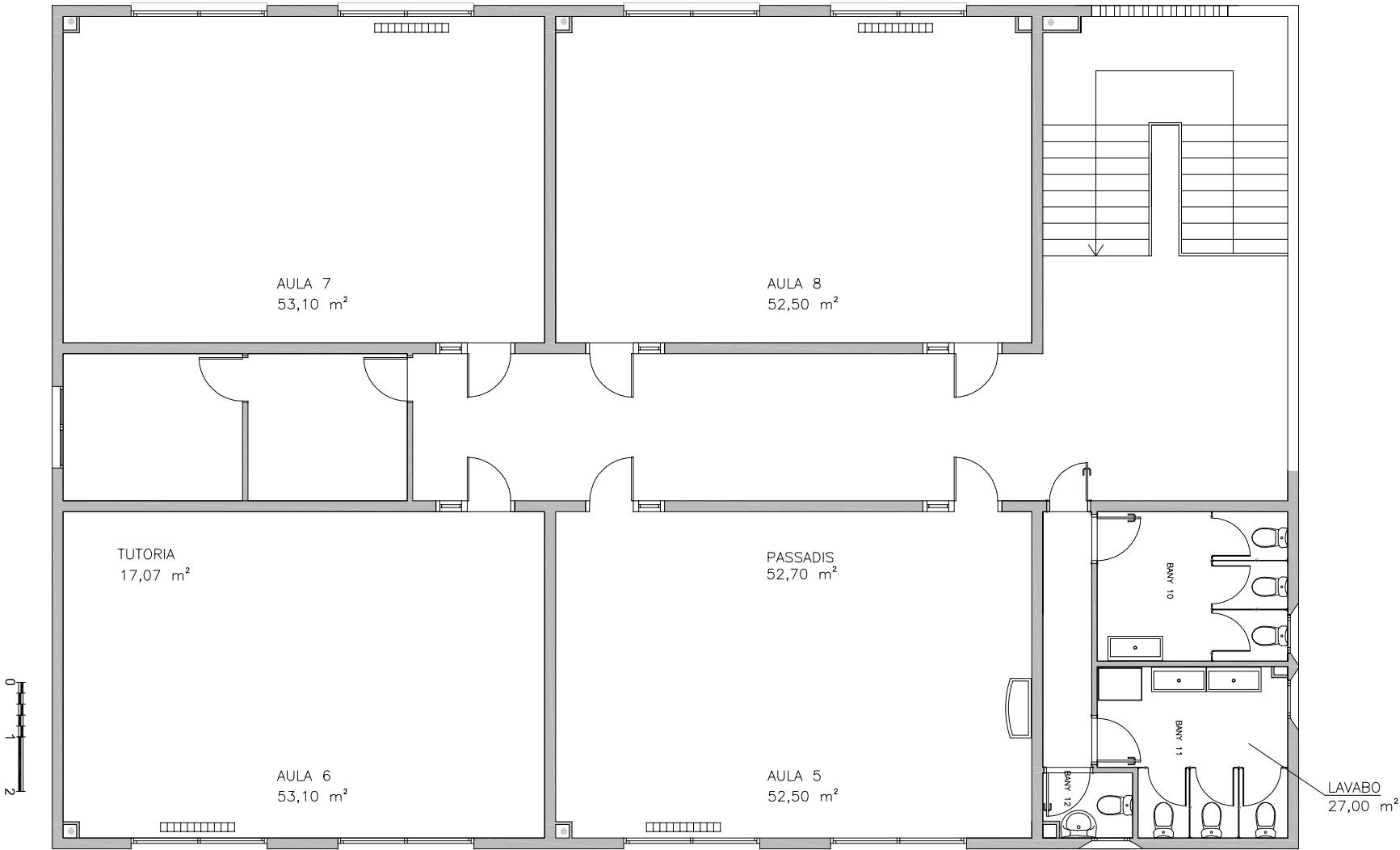


AJUNTAMENT DE VILADECANS				EL TÈCNIC MUNICIPAL:	
		NOM FITXER DWG:		ESCALA:	
		EDU007 Pau Casals		DIN A-3	
DIBUXXAT:		COMPROVAT:		DATA:	
jldp		JLDP		Novembre 2024	
		ARXIU D'IMPRESSIÓ:		...	
				PLANO:	
				8/28 08	
				DISTRIBUCIÓ	
				ESCOLA PAU CASALS	
				AULARI B	
				PLANTA BAIXA I PRIMERA (DISTRIBUCIÓ)	



EDIFICI B - PLANTA BAIXA
SUPERFICIE CONSTRUÏDA: 354.95 m2



EDIFICI B - PLANTA PRIMERA
SUPERFICIE CONSTRUÏDA: 354.95 m2